

# FLOOR PLANS

PLOT NO. PJCR 38E, PALM JUMEIRA, - DUBAI, UAE

Drawings are provided by our consultants. All dimensions, features and amenities are approximate at time of printing. Actual area may vary from stated area. Drawings not to scale 1:50. The developer reserves the right to make revisions to the floor plans and any features, materials and dimensions mentioned without further notice.

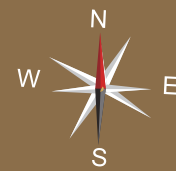
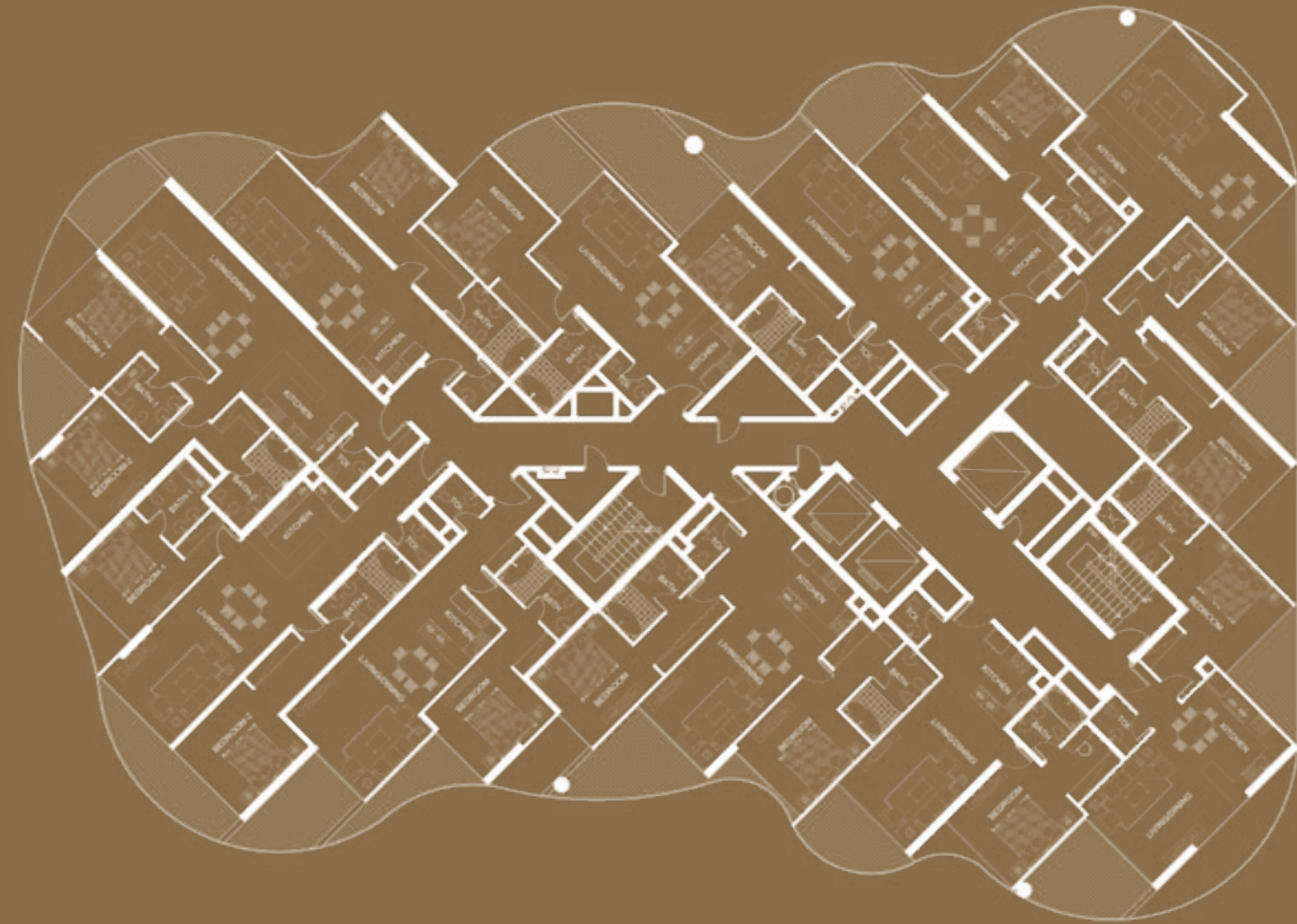
# مخططات الطوابق

القطعة رقم. PJCR 38E، نخلة جميرا، دبي - الإمارات العربية المتحدة

تم إعداد الرسومات بواسطة استشاريي المعمورة جميع المهندسين والمهندسات والمساحين والمساحات في مختلف المساحات الخاصة من المساحة الموضحة الرسومات تقريبية ولا تقبل بمقياس الرسم الأصلي وتحتفظ الخطأ والسهمو (E&O). يحفظ المطور بحق إجراء تعديلات على مخططات المواصفات وأية ميزات، ومواد ومعدات متوفرة دون إشعار آخر.

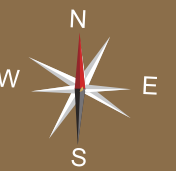
# TYPICAL FLOOR PLAN

# المخطط النموذجي



# PENTHOUSE FLOOR PLAN

# مخطط طابق البنتهاوس

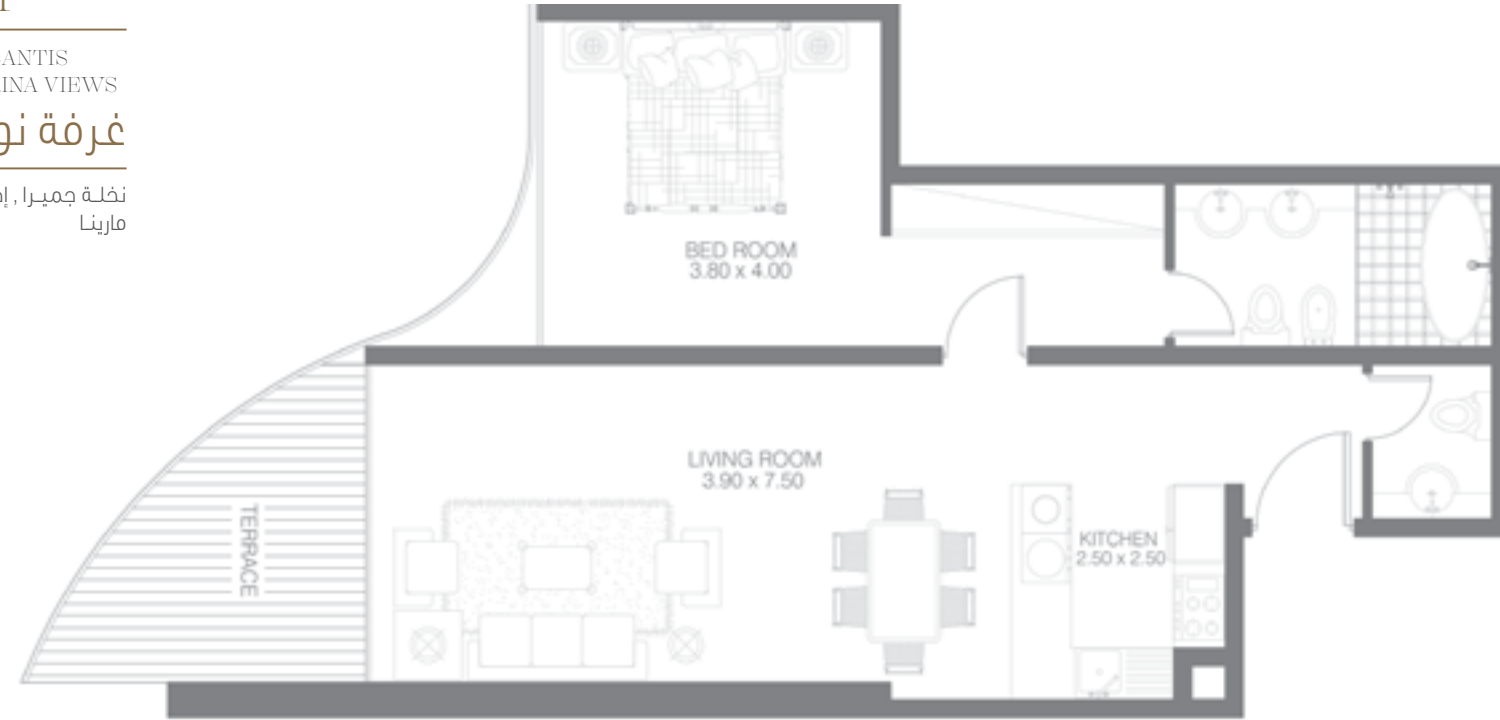


1

## BEDROOM

PALM JUMEIRAH, ATLANTIS  
HOTEL & DUBAI MARINA VIEWS

## غرفة نوم

نخلة جميرا , إطلالة فندق اطلانتس و دبي  
مارينا

2

## BEDROOM

PALM JUMEIRAH, ATLANTIS  
HOTEL & DUBAI MARINA VIEWS

## غرفة نوم

نخلة جميرا , إطلالة فندق اطلانتس و دبي  
مارينا

## 3

BEDROOM  
PENTHOUSEPALM JUMEIRAH, ATLANTIS  
HOTEL & DUBAI MARINA VIEWSغرف  
بنتهاوسنخلة جميرا , إطلالة فندق اتلانتس و دبي  
مارينا

## 4

BEDROOM  
PENTHOUSEPALM JUMEIRAH, ATLANTIS  
HOTEL & DUBAI MARINA VIEWSغرف  
بنتهاوسنخلة جميرا , إطلالة فندق اتلانتس و دبي  
مارينا



**TANAMI**  
P R O P E R T I E S

 +971 4 248 3400

 +971 55 162 3236

 [info@tanamiproperties.ae](mailto:info@tanamiproperties.ae)

[www.tanamiproperties.com/Projects/Royal-Bay-Residence](http://www.tanamiproperties.com/Projects/Royal-Bay-Residence)